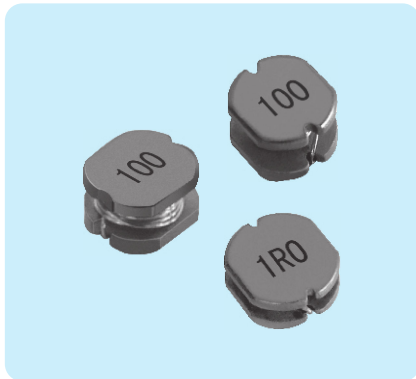


## SM Series Power Inductors

## SM 系列功率电感器



## FEATURES 特性

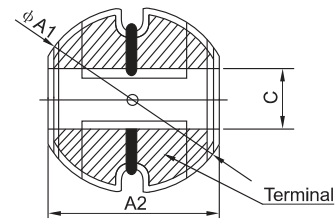
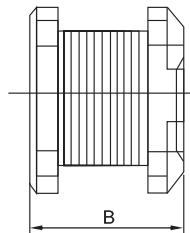
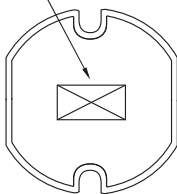
- 有出色的高抗饱和性能;
- 体积小, 厚度薄;

## APPLICATIONS 用途

- 可用于各类DC-DC变换器和充电器中作储能电感和滤波电感。

## SHAPE AND DIMENSIONS 外形尺寸

标志: (Marking)



(Unit: mm)

产品型号规格 Part NO.	产品尺寸 DIMENSIONS			
	ΦA1	A2	B	C(REF)
SM3516	3.5±0.2	3.0±0.2	1.6±0.3	0.8
SM3521	3.5±0.2	3.0±0.2	2.1±0.3	0.8
SM4532	4.5±0.2	4.0±0.2	3.2±0.3	1.2
SM5830	5.8±0.2	5.2±0.2	3.0±0.3	1.5
SM5845	5.8±0.2	5.2±0.2	4.5±0.3	1.5
SM7835	7.8±0.2	7.0±0.2	3.5±0.3	2.1
SM7850	7.8±0.2	7.0±0.2	5.0±0.3	2.1
SM1040	10.0±0.2	9.0±0.2	4.0±0.3	2.5
SM1054	10.0±0.2	9.0±0.2	5.4±0.3	2.5

## PART NUMBERING 规格编号

SM 4532 — 3R3 M I  
 ① ② ③ ④ ⑤

- ① Product symbol 系列代号:
- ② Dimensions 尺寸: Diameter 直径×Thickness 厚度
- ③ Inductance 电感量: R47—0.47 μH, 4R7—4.7 μH, 150—15 μH, 151—150 μH, 152—1500 μH, 153—15000 μH
- ④ Tolerance 允许偏差: K—±10%, M—±20%, N—±30%
- ⑤ Packing style 包装方式: B: Bulk 散装, T: Tape and reel 载带盘装

## SPECIFICATIONS 规格特性

## ● SM3516系列

产品型号规格 Part No.	电感量 Inductance ( $\mu$ H)	Ls测试条件 Test Frequency	直流电阻 DC Resistance ( $\Omega$ ) Max	额定电流 Rated Current (A)Max
SM3516-1R0□	1.0	100KHz/0.25V	0.048	1.60
SM3516-1R5□	1.5	100KHz/0.25V	0.078	1.55
SM3516-2R2□	2.2	100KHz/0.25V	0.105	1.47
SM3516-3R3□	3.3	100KHz/0.25V	0.126	1.34
SM3516-3R9□	3.9	100KHz/0.25V	0.140	1.24
SM3516-4R7□	4.7	100KHz/0.25V	0.158	1.22
SM3516-5R6□	5.6	100KHz/0.25V	0.186	1.09
SM3516-6R8□	6.8	100KHz/0.25V	0.213	0.96
SM3516-8R2□	8.2	100KHz/0.25V	0.238	0.84
SM3516-100□	10	1KHz/0.25V	0.307	0.70
SM3516-120□	12	1KHz/0.25V	0.372	0.65
SM3516-150□	15	1KHz/0.25V	0.466	0.59
SM3516-180□	18	1KHz/0.25V	0.515	0.54
SM3516-220□	22	1KHz/0.25V	0.656	0.48
SM3516-270□	27	1KHz/0.25V	0.774	0.43
SM3516-330□	33	1KHz/0.25V	1.021	0.37
SM3516-390□	39	1KHz/0.25V	1.122	0.32
SM3516-470□	47	1KHz/0.25V	1.509	0.26
SM3516-560□	56	1KHz/0.25V	1.675	0.24
SM3516-680□	68	1KHz/0.25V	1.919	0.23
SM3516-820□	82	1KHz/0.25V	2.644	0.21
SM3516-101□	100	1KHz/0.25V	2.870	0.19
SM3516-121□	120	1KHz/0.25V	4.084	0.17
SM3516-151□	150	1KHz/0.25V	4.774	0.16
SM3516-181□	180	1KHz/0.25V	5.699	0.14

## ● SM3521系列

产品型号规格 Part No.	电感量 Inductance ( $\mu$ H)	Ls测试条件 Test Frequency	直流电阻 DC Resistance ( $\Omega$ ) Max	额定电流 Rated Current (A)Max
SM3521-1R0□	1.0	100KHz/0.25V	0.035	3.34
SM3521-2R2□	2.2	100KHz/0.25V	0.059	2.35
SM3521-3R3□	3.3	100KHz/0.25V	0.098	1.83
SM3521-4R7□	4.7	100KHz/0.25V	0.137	1.50
SM3521-5R6□	5.6	100KHz/0.25V	0.157	1.36
SM3521-6R8□	6.8	100KHz/0.25V	0.196	1.22
SM3521-8R2□	8.2	100KHz/0.25V	0.230	1.09
SM3521-100□	10	1KHz/0.25V	0.286	0.95
SM3521-120□	12	1KHz/0.25V	0.322	0.88
SM3521-150□	15	1KHz/0.25V	0.398	0.82
SM3521-180□	18	1KHz/0.25V	0.520	0.76
SM3521-220□	22	1KHz/0.25V	0.660	0.63
SM3521-270□	27	1KHz/0.25V	0.760	0.62
SM3521-330□	33	1KHz/0.25V	0.870	0.56
SM3521-390□	39	1KHz/0.25V	1.100	0.51
SM3521-470□	47	1KHz/0.25V	1.250	0.47
SM3521-560□	56	1KHz/0.25V	1.590	0.42
SM3521-680□	68	1KHz/0.25V	1.820	0.38
SM3521-820□	82	1KHz/0.25V	2.440	0.34
SM3521-101□	100	1KHz/0.25V	2.840	0.31
SM3521-121□	120	1KHz/0.25V	3.190	0.28
SM3521-151□	150	1KHz/0.25V	4.200	0.16
SM3521-181□	180	1KHz/0.25V	5.110	0.15
SM3521-221□	220	1KHz/0.25V	7.310	0.14
SM3521-271□	270	1KHz/0.25V	8.240	0.12
SM3521-331□	330	1KHz/0.25V	10.19	0.10

## ● SM4532系列

产品型号规格 Part No.	电感量 Inductance ( $\mu$ H)	Ls测试条件 Test Frequency	直流电阻 DC Resistance ( $\Omega$ ) Max	额定电流 Rated Current (A)Max
SM4532-1R0	1.0	100KHz/0.25V	0.033	3.80
SM4532-1R5	1.5	100KHz/0.25V	0.038	3.30
SM4532-1R8	1.8	100KHz/0.25V	0.042	2.91
SM4532-2R2	2.2	100KHz/0.25V	0.047	2.60
SM4532-2R7	2.7	100KHz/0.25V	0.052	2.43
SM4532-3R3	3.3	100KHz/0.25V	0.058	2.15
SM4532-3R9	3.9	100KHz/0.25V	0.076	1.98
SM4532-4R7	4.7	100KHz/0.25V	0.094	1.70
SM4532-5R6	5.6	100KHz/0.25V	0.101	1.60
SM4532-6R8	6.8	100KHz/0.25V	0.117	1.41
SM4532-8R2	8.2	100KHz/0.25V	0.132	1.26
SM4532-100	10	1KHz/0.25V	0.182	1.15
SM4532-120	12	1KHz/0.25V	0.210	1.05
SM4532-150	15	1KHz/0.25V	0.235	0.92
SM4532-180	18	1KHz/0.25V	0.338	0.84
SM4532-220	22	1KHz/0.25V	0.378	0.76
SM4532-270	27	1KHz/0.25V	0.522	0.71
SM4532-330	33	1KHz/0.25V	0.540	0.64
SM4532-390	39	1KHz/0.25V	0.587	0.59
SM4532-470	47	1KHz/0.25V	0.844	0.54
SM4532-560	56	1KHz/0.25V	0.937	0.50
SM4532-680	68	1KHz/0.25V	1.117	0.46
SM4532-820	82	1KHz/0.25V	1.180	0.43
SM4532-101	100	1KHz/0.25V	1.190	0.41
SM4532-121	120	1KHz/0.25V	1.400	0.38
SM4532-151	150	1KHz/0.25V	1.860	0.35
SM4532-181	180	1KHz/0.25V	2.040	0.32
SM4532-221	220	1KHz/0.25V	2.850	0.29
SM4532-271	270	1KHz/0.25V	3.177	0.26
SM4532-331	330	1KHz/0.25V	3.983	0.22

## ● SM5830系列

产品型号规格 Part No.	电感量 Inductance ( $\mu$ H)	Ls测试条件 Test Frequency	直流电阻 DC Resistance ( $\Omega$ ) Max	额定电流 Rated Current (A)Max
SM5830-1R0	1.0	100KHz/0.25V	0.038	4.50
SM5830-1R5	1.5	100KHz/0.25V	0.040	4.10
SM5830-1R8	1.8	100KHz/0.25V	0.042	3.70
SM5830-2R2	2.2	100KHz/0.25V	0.045	3.50
SM5830-2R7	2.7	100KHz/0.25V	0.050	3.20
SM5830-3R3	3.3	100KHz/0.25V	0.055	2.80
SM5830-3R9	3.9	100KHz/0.25V	0.064	2.60
SM5830-4R7	4.7	100KHz/0.25V	0.072	2.50
SM5830-5R6	5.6	100KHz/0.25V	0.084	2.40
SM5830-6R8	6.8	100KHz/0.25V	0.090	2.20
SM5830-8R2	8.2	100KHz/0.25V	0.100	2.00
SM5830-100	10	1KHz/0.25V	0.120	1.80
SM5830-120	12	1KHz/0.25V	0.130	1.75
SM5830-150	15	1KHz/0.25V	0.150	1.70
SM5830-180	18	1KHz/0.25V	0.180	1.60
SM5830-220	22	1KHz/0.25V	0.220	1.50
SM5830-270	27	1KHz/0.25V	0.240	1.40
SM5830-330	33	1KHz/0.25V	0.300	1.10
SM5830-390	39	1KHz/0.25V	0.400	1.00
SM5830-470	47	1KHz/0.25V	0.430	0.90
SM5830-560	56	1KHz/0.25V	0.500	0.85
SM5830-680	68	1KHz/0.25V	0.600	0.80
SM5830-820	82	1KHz/0.25V	0.800	0.65
SM5830-101	100	1KHz/0.25V	0.900	0.60
SM5830-121	120	1KHz/0.25V	1.000	0.58
SM5830-151	150	1KHz/0.25V	1.300	0.43
SM5830-181	180	1KHz/0.25V	1.500	0.41
SM5830-221	220	1KHz/0.25V	2.000	0.38
SM5830-271	270	1KHz/0.25V	2.500	0.35
SM5830-331	330	1KHz/0.25V	3.200	0.28
SM5830-391	390	1KHz/0.25V	3.500	0.26
SM5830-471	470	1KHz/0.25V	4.200	0.20

## ● SM5845系列

产品型号规格 Part No.	电感量 Inductance ( $\mu$ H)	Ls测试条件 Test Frequency	直流电阻 DC Resistance ( $\Omega$ ) Max	额定电流 Rated Current (A)Max
SM5845-1R0□	1.0	100KHz/0.25V	0.020	5.00
SM5845-1R5□	1.5	100KHz/0.25V	0.025	4.50
SM5845-2R2□	2.2	100KHz/0.25V	0.028	4.00
SM5845-2R7□	2.7	100KHz/0.25V	0.030	3.50
SM5845-3R3□	3.3	100KHz/0.25V	0.034	3.00
SM5845-4R7□	4.7	100KHz/0.25V	0.040	2.80
SM5845-5R6□	5.6	100KHz/0.25V	0.050	2.50
SM5845-6R8□	6.8	100KHz/0.25V	0.060	2.30
SM5845-8R2□	8.2	100KHz/0.25V	0.080	2.00
SM5845-100□	10	1KHz/0.25V	0.100	1.50
SM5845-120□	12	1KHz/0.25V	0.120	1.40
SM5845-150□	15	1KHz/0.25V	0.140	1.30
SM5845-180□	18	1KHz/0.25V	0.150	1.23
SM5845-220□	22	1KHz/0.25V	0.180	1.11
SM5845-270□	27	1KHz/0.25V	0.200	0.97
SM5845-330□	33	1KHz/0.25V	0.230	0.88
SM5845-390□	39	1KHz/0.25V	0.320	0.80
SM5845-470□	47	1KHz/0.25V	0.370	0.72
SM5845-560□	56	1KHz/0.25V	0.420	0.68
SM5845-680□	68	1KHz/0.25V	0.460	0.61
SM5845-820□	82	1KHz/0.25V	0.600	0.58
SM5845-101□	100	1KHz/0.25V	0.700	0.52
SM5845-121□	120	1KHz/0.25V	0.930	0.48
SM5845-151□	150	1KHz/0.25V	1.100	0.40
SM5845-181□	180	1KHz/0.25V	1.380	0.38
SM5845-221□	220	1KHz/0.25V	1.570	0.35
SM5845-271□	270	1KHz/0.25V	1.850	0.32
SM5845-331□	330	1KHz/0.25V	2.000	0.28
SM5845-391□	390	1KHz/0.25V	2.600	0.26
SM5845-471□	470	1KHz/0.25V	3.000	0.23
SM5845-681□	680	1KHz/0.25V	4.400	0.15

## ● SM7835系列

产品型号规格 Part No.	电感量 Inductance ( $\mu$ H)	Ls测试条件 Test Frequency	直流电阻 DC Resistance ( $\Omega$ ) Max	额定电流 Rated Current (A)Max
SM7835-1R0□	1.0	100KHz/0.25V	0.018	7.00
SM7835-1R5□	1.5	100KHz/0.25V	0.020	6.00
SM7835-2R2□	2.2	100KHz/0.25V	0.023	5.00
SM7835-3R3□	3.3	100KHz/0.25V	0.025	4.00
SM7835-4R7□	4.7	100KHz/0.25V	0.039	3.50
SM7835-6R8□	6.8	100KHz/0.25V	0.040	2.80
SM7835-100□	10	1KHz/0.25V	0.080	1.44
SM7835-120□	12	1KHz/0.25V	0.090	1.39
SM7835-150□	15	1KHz/0.25V	0.100	1.24
SM7835-180□	18	1KHz/0.25V	0.110	1.12
SM7835-220□	22	1KHz/0.25V	0.130	1.07
SM7835-270□	27	1KHz/0.25V	0.150	0.94
SM7835-330□	33	1KHz/0.25V	0.170	0.85
SM7835-390□	39	1KHz/0.25V	0.220	0.74
SM7835-470□	47	1KHz/0.25V	0.250	0.68
SM7835-560□	56	1KHz/0.25V	0.280	0.64
SM7835-680□	68	1KHz/0.25V	0.330	0.59
SM7835-820□	82	1KHz/0.25V	0.410	0.54
SM7835-101□	100	1KHz/0.25V	0.480	0.51
SM7835-121□	120	1KHz/0.25V	0.540	0.49
SM7835-151□	150	1KHz/0.25V	0.750	0.40
SM7835-181□	180	1KHz/0.25V	1.020	0.36
SM7835-221□	220	1KHz/0.25V	1.200	0.31
SM7835-271□	270	1KHz/0.25V	1.300	0.29
SM7835-331□	330	1KHz/0.25V	1.490	0.28
SM7835-391□	390	1KHz/0.25V	1.880	0.27
SM7835-471□	470	1KHz/0.25V	2.300	0.25
SM7835-561□	560	1KHz/0.25V	3.000	0.24
SM7835-681□	680	1KHz/0.25V	3.700	0.22
SM7835-102□	1000	1KHz/0.25V	5.500	0.17

## ● SM7850系列

产品型号规格 Part No.	电感量 Inductance ( $\mu$ H)	Ls测试条件 Test Frequency	直流电阻 DC Resistance ( $\Omega$ ) Max	额定电流 Rated Current (A)Max
SM7850-1R0	1.0	100KHz/0.25V	0.013	7.50
SM7850-1R5	1.5	100KHz/0.25V	0.016	6.50
SM7850-1R8	1.8	100KHz/0.25V	0.020	6.00
SM7850-2R2	2.2	100KHz/0.25V	0.023	5.30
SM7850-2R7	2.7	100KHz/0.25V	0.026	4.60
SM7850-3R3	3.3	100KHz/0.25V	0.027	4.50
SM7850-3R9	3.9	100KHz/0.25V	0.028	4.30
SM7850-4R7	4.7	100KHz/0.25V	0.030	4.00
SM7850-5R6	5.6	100KHz/0.25V	0.035	3.60
SM7850-6R8	6.8	100KHz/0.25V	0.040	3.20
SM7850-8R2	8.2	100KHz/0.25V	0.048	2.80
SM7850-100	10	1KHz/0.25V	0.070	2.30
SM7850-120	12	1KHz/0.25V	0.080	2.00
SM7850-150	15	1KHz/0.25V	0.090	1.80
SM7850-180	18	1KHz/0.25V	0.100	1.60
SM7850-220	22	1KHz/0.25V	0.110	1.50
SM7850-270	27	1KHz/0.25V	0.120	1.40
SM7850-330	33	1KHz/0.25V	0.130	1.30
SM7850-390	39	1KHz/0.25V	0.160	1.20
SM7850-470	47	1KHz/0.25V	0.180	1.10
SM7850-560	56	1KHz/0.25V	0.240	0.94
SM7850-680	68	1KHz/0.25V	0.280	0.85
SM7850-820	82	1KHz/0.25V	0.370	0.78
SM7850-101	100	1KHz/0.25V	0.430	0.72
SM7850-121	120	1KHz/0.25V	0.470	0.66
SM7850-151	150	1KHz/0.25V	0.640	0.58
SM7850-181	180	1KHz/0.25V	0.710	0.51
SM7850-221	220	1KHz/0.25V	0.960	0.49
SM7850-271	270	1KHz/0.25V	1.110	0.42
SM7850-331	330	1KHz/0.25V	1.260	0.40
SM7850-391	390	1KHz/0.25V	1.770	0.36
SM7850-471	470	1KHz/0.25V	1.960	0.34
SM7850-561	560	1KHz/0.25V	2.160	0.31
SM7850-681	680	1KHz/0.25V	2.350	0.28
SM7850-821	820	1KHz/0.25V	2.500	0.27
SM7850-102	1000	1KHz/0.25V	3.850	0.26

## ● SM1040系列

产品型号规格 Part No.	电感量 Inductance ( $\mu$ H)	Ls测试条件 Test Frequency	直流电阻 DC Resistance ( $\Omega$ ) Max	额定电流 Rated Current (A)Max
SM1040-1R0	1.0	100KHz/0.25V	0.012	8.50
SM1040-1R5	1.5	100KHz/0.25V	0.016	7.50
SM1040-1R8	1.8	100KHz/0.25V	0.018	6.80
SM1040-2R2	2.2	100KHz/0.25V	0.020	5.40
SM1040-2R7	2.7	100KHz/0.25V	0.024	5.00
SM1040-3R3	3.3	100KHz/0.25V	0.028	4.20
SM1040-3R9	3.9	100KHz/0.25V	0.030	4.00
SM1040-4R7	4.7	100KHz/0.25V	0.038	3.80
SM1040-5R6	5.6	100KHz/0.25V	0.040	3.50
SM1040-6R8	6.8	100KHz/0.25V	0.042	3.20
SM1040-8R2	8.2	100KHz/0.25V	0.048	3.00
SM1040-100	10	1KHz/0.25V	0.050	2.38
SM1040-120	12	1KHz/0.25V	0.060	2.13
SM1040-150	15	1KHz/0.25V	0.070	1.87
SM1040-180	18	1KHz/0.25V	0.080	1.73
SM1040-220	22	1KHz/0.25V	0.090	1.60
SM1040-270	27	1KHz/0.25V	0.100	1.44
SM1040-330	33	1KHz/0.25V	0.120	1.26
SM1040-390	39	1KHz/0.25V	0.150	1.20
SM1040-470	47	1KHz/0.25V	0.170	1.10
SM1040-560	56	1KHz/0.25V	0.200	1.01
SM1040-680	68	1KHz/0.25V	0.220	0.91
SM1040-820	82	1KHz/0.25V	0.250	0.85
SM1040-101	100	1KHz/0.25V	0.340	0.74
SM1040-121	120	1KHz/0.25V	0.400	0.69
SM1040-151	150	1KHz/0.25V	0.540	0.61
SM1040-181	180	1KHz/0.25V	0.620	0.56
SM1040-221	220	1KHz/0.25V	0.720	0.53
SM1040-271	270	1KHz/0.25V	0.950	0.45
SM1040-331	330	1KHz/0.25V	1.100	0.42
SM1040-391	390	1KHz/0.25V	1.240	0.38
SM1040-471	470	1KHz/0.25V	1.530	0.35
SM1040-561	560	1KHz/0.25V	1.900	0.32
SM1040-681	680	1KHz/0.25V	2.550	0.26
SM1040-821	820	1KHz/0.25V	3.100	0.24
SM1040-102	1000	1KHz/0.25V	3.860	0.18

## ● SM1054系列

产品型号规格 Part No.	电感量 Inductance ( $\mu$ H)	Ls测试条件 Test Frequency	直流电阻 DC Resistance ( $\Omega$ ) Max	额定电流 Rated Current (A)Max
SM1054-1R0□	1.0	100KHz/0.25V	0.010	8.63
SM1054-1R5□	1.5	100KHz/0.25V	0.012	8.00
SM1054-2R2□	2.2	100KHz/0.25V	0.016	7.20
SM1054-3R3□	3.3	100KHz/0.25V	0.018	6.50
SM1054-3R9□	3.9	100KHz/0.25V	0.019	6.00
SM1054-4R7□	4.7	100KHz/0.25V	0.020	5.50
SM1054-5R6□	5.6	100KHz/0.25V	0.035	5.00
SM1054-6R8□	6.8	100KHz/0.25V	0.040	4.50
SM1054-100□	10	1KHz/0.25V	0.060	2.60
SM1054-120□	12	1KHz/0.25V	0.070	2.45
SM1054-150□	15	1KHz/0.25V	0.080	2.27
SM1054-180□	18	1KHz/0.25V	0.090	2.15
SM1054-220□	22	1KHz/0.25V	0.100	1.95
SM1054-270□	27	1KHz/0.25V	0.110	1.76
SM1054-330□	33	1KHz/0.25V	0.120	1.50
SM1054-390□	39	1KHz/0.25V	0.140	1.37
SM1054-470□	47	1KHz/0.25V	0.170	1.28
SM1054-560□	56	1KHz/0.25V	0.190	1.17
SM1054-680□	68	1KHz/0.25V	0.220	1.11
SM1054-820□	82	1KHz/0.25V	0.250	1.00
SM1054-101□	100	1KHz/0.25V	0.350	0.97
SM1054-121□	120	1KHz/0.25V	0.400	0.89
SM1054-151□	150	1KHz/0.25V	0.470	0.78
SM1054-181□	180	1KHz/0.25V	0.630	0.72
SM1054-221□	220	1KHz/0.25V	0.730	0.66
SM1054-271□	270	1KHz/0.25V	0.970	0.57
SM1054-331□	330	1KHz/0.25V	1.150	0.52
SM1054-391□	390	1KHz/0.25V	1.300	0.48
SM1054-471□	470	1KHz/0.25V	1.480	0.42
SM1054-561□	560	1KHz/0.25V	1.900	0.33
SM1054-681□	680	1KHz/0.25V	2.250	0.28
SM1054-821□	820	1KHz/0.25V	2.550	0.24
SM1054-102□	1000	1KHz/0.25V	3.560	0.21